

Om Yttersta

Yttersta är en centralt belägen metropol exakt mitt emellan Koler och förorten Piteå.

Byn ligger naturskönt vid Lillpiteälven tre mil nordväst om Piteå. Förr i tiden hette byn Ytterstfors och hade sin huvudsakliga försörjning av vad jord- och skogsbruk kunnat ge. Man kan fortfarande se timrade lador, bagarstugor och boningshus stå kvar på sina ursprungliga platser.

I byn finns en handfull egna företagare och ett par föreningar.

Det är här som det flacka kustlandskapet möter det böljande och kuperade inlandet. Ett bevis på detta är synen av traktens högre berg, ett så kallat kalottberg, Stor Snöberget 312 m. ö. h. från vars topp man har en bra utsikt över älvdalen, Piteå stad och vid goda förhållanden skymtas även Bottenvikens vatten. Vandringen upp sker över tusenåriga klapperstensfält, genom knotig kortväxt tallskog och här passeras den gamla vägen från Nasafjällsepoken då silver transporterades ner till Piteå hamn från Nasafjälls silververk och har du tur kan du här i Yttersta finna den sällsynta vita blåklockan. Lillpiteälven drar sitt blåa band genom landskapet ömsom stilla, ömsom brusande och delar byn i en nordlig och i en sydlig del. Här och var återfinns stenkistor från flottningsepoken. I omgivningarna finns goda möjligheter till både avkoppling och aktiviteter allt med naturen som närmsta granne.



Yttersta hembygdsgård i sommarprakt.



Arrangemang på bygårdens

Föreningar i Yttersta

Yttersta Hembygdsgörelning. Ytterstfors byamän beslutade den 11 februari 1952 att bilda en hembygdsgörelning vilket också var skolstyrelsens krav för att man skulle få överta det trettio år gamla skolhuset som byns samlingslokal. Protokollet från detta möte finns inramat och hänger på väggen i hembygdsgården. Detta är starten för Yttersta hembygdsgörelning och hembygdsgården invigdes den 28 augusti 1955.

Yttersta hembygdsgörelning är en ideell görelning vars verksamhetsområde är Yttersta med omnejd. Vi vill skapa en tilldragande och levande landsbygd öppen för alla genom trygghet, trivsel och gemenskap. Att samlas runt gemensamma aktiviteter är en viktig del för att skapa samhörighet både för bybor och besökare. Navet är hembygdsgården som ligger på en förträfflig plats, uppe på älvbrinken med Lillpiteälven forsande nedanför. Hembygdsgården går naturligtvis också att hyra för egna arrangemang och aktiviteter.

Vi är stolta över bygden vi bor i och vill vara goda ambassadörer för landsbygdens folk och natur.

Läs mer på: <https://www.hembygd.se/yttersta-hembygdsgörelning>

Se även: <https://www.facebook.com/yttersta/>

Yttersta Vägörelning. Enskild vägörelning.

Kalmavägens Samfällighetsörelning. Enskild vägörelning i Yttersta som administreras av vägörelning med säte i Lillpite.



Kaffe över en stilla eld skapar lugn och harmoni – en lisa för själen.

Service

- Hembygdsföreningen utkommer med ett nyhetsbrev ett par gånger per år.
- Yttersta har gemensamt tagit fram en beredskapsplan.
- Yttersta ingår i den utvecklingsplan som tagits fram för Lillpite älvdal.

Övrig service

- Förskola och matvarubutik finns i Lillpite.
- Närmaste skola finns i Sjulnäs.

Aktiviteter

I Yttersta arrangeras många årligt återkommande arrangemang som t ex Pimpeltävling, Valborgsfrände och julgröt. En del av arrangemangen sker i samarbete med grannbyn Åträsk.

Man stärker samarbetet inom byn med en gemensam städdag av byagården men också med morgonfika vid älvstranden varje söndag under den snöfria perioden.

Det genomförs även tillfälliga arrangemang som t ex loppis, föreläsningar mm.

Sevärdhet

Som kuriosa kan nämnas att det finns kvar en kilometerstolpe som anger avståndet 24 km till Öjeby kyrka.

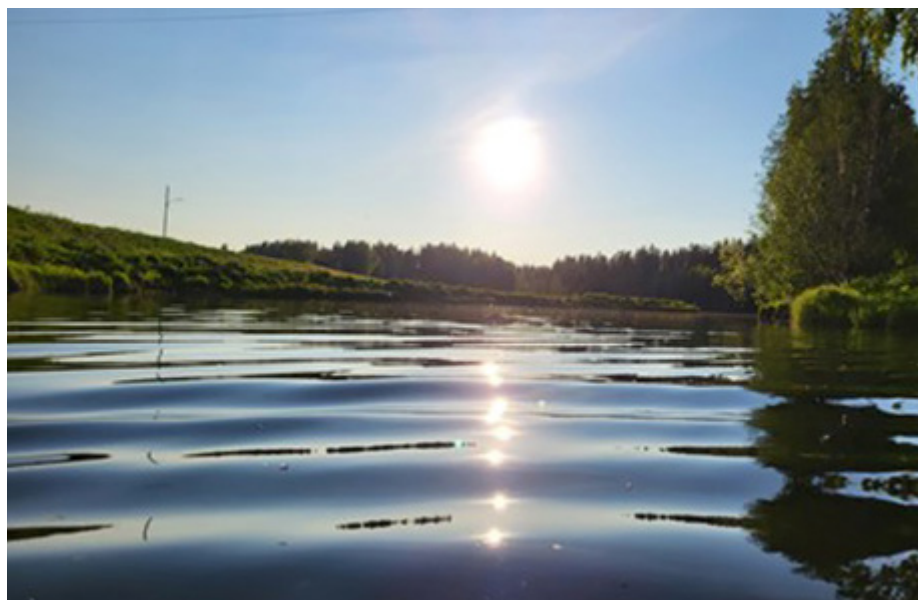
Här kan du också hitta den vita blåklockan



Kilometerstolpe av trä i Yttersta, 24 km till sockenkyrkan i Öjebyn.

Företag i Yttersta

Namn	Verksamhet
Yttersta Lantgård	Småskaligt jordbruk
Om Ints Kennel	Hunduppfoeding
Ekokliniken	Annan öppen hälso- och sjukvård, utan läkare
Elio Badrum & Bygg AB	Byggande av bostadshus och andra byggnader
Hans Jonsson	Tillverkning av monteringsfärdiga trähu
Ove Lundgren	Skogsförvaltning
Åke Markström	Småskaligt jordbruk
Nilsson och Döttrar AB	Smådjurskremering
Maria Westman	Skogsförvaltning
Janne Risberg Entreprenad AB	Åkeri- och transportverksamhet



Lillpiteälven i Yttersta en sommarkväll.



Valborg i Yttersta

Text: Robert Swedberg, Torbjörn Lund

Foto: Torbjörn Lund

Övriga källor: Piteå kommuns näringslivsregister