

BYAKORTET FORTSÄTTER!

Marknadsföringssatsningen "Byakortet Piteå" får en fortsättning under vintersäsongen.

Facebooksidan marknadsförs med reda medel vilket gör att den når ut till många som gillar och/eller följer sidan. Sidan har 958 gilla-markeringar och 1 085 följare. Under den senaste kampanjen nådde sidan 5 684 personer.

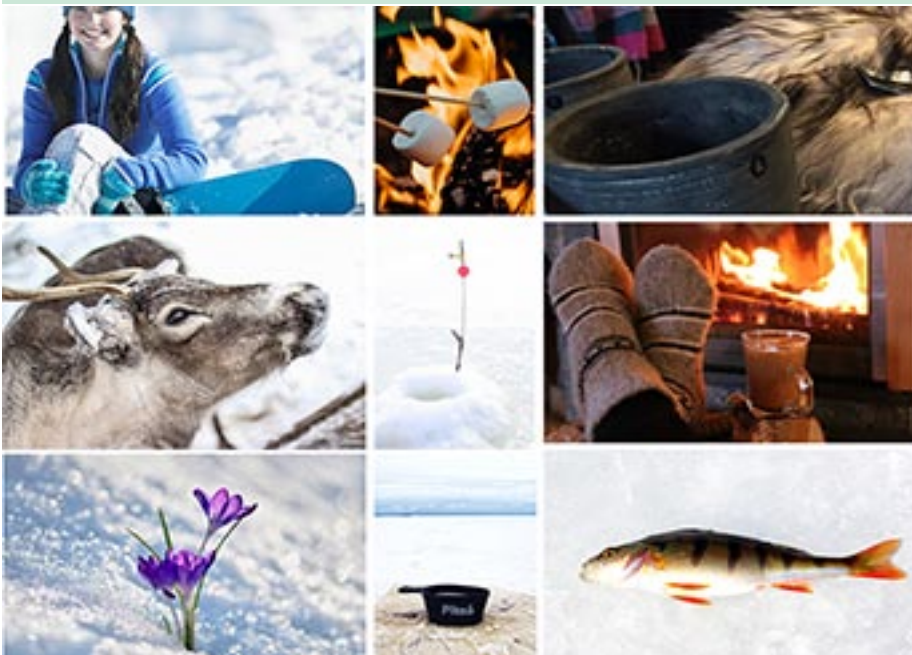
Så passa på att lägga ut era aktiviteter NU när julen närmar sig med stormsteg. I Byakortet passar allt som är värt ett besök som butiker, marknader och loppis. Även adventsfika, julmiddag, konserter mm. Efter julen så är det då dags för skoterkafeer, pimpling, ren- och hundspann, skidor och andra idrottsaktiviteter.

Ett tips!

Marknadsför era arrangemang som evenemang i er facebook sida eller grupp. OBS! När ni har skapat ert evenemang så använd INTE den vanliga delaknappen (med pil) utan klicka på knappen bredvid med tre punkter. Välj där "Dela på en sida" och sedan Byakortet Piteå. Då hamnar ert evenemang under fliken evenemang på Byakortet Piteå. Eller be Byakortet bli medvärd när du skapar evenemanget. Oavsett hur du gör så blir det som en evenemangskalender.

Observera att du måste gilla/följa Byakortet Piteå för att detta ska fungera!

Det underlättar marknadsföringen även om man behöver göra förändringar - då följer förändringen med överallt, oavsett hur många gånger det är delat.



Om Byakortet Piteå

Byakortet tar dig till nya platser och nya upplevelser i Piteås landsbygd. Sen registrerar du dina upplevelser i Byakortet, som du skickar in och har chans att vinna fina priser. Byakortet är en samverkan mellan Piteå Byaforum och Piteå kommun.

Här på facebooksidan bittar du landsbygdens guldgruva: smultronställen, sevärdbeter, evenemang, cafeer och inspiration till nästa utflykt och till härliga upplevelser i Piteås landsbygd.

Tävlingsregler

Tävlingen pågår under perioden 1 oktober till 8 maj 2022. Besök sex av tipsen som byar och landsbygdensföretag lägger ut på denna sida, minst en upplevelse i varje av de sex landsbygdsområdena. Motivera din bästa upplevelse och skicka in talongen till Piteå Turistcenter, Bryggargatan 14, 941 63 Piteå senast 8 maj 2022.

Byakortet finns att hämta på Piteå Turistcenter, Pite Havsbud, Kust Hotell och Spa och Sikefors konferens & fritidsby. Du kan också ladda ner och skriva ut det från pitea.se/byakortet.

Kontakta Piteå Byaforum

Brev: c/o Britta Berglund

Bodsjövägen 81, 946 40 SVENSBY

E-post: info@byaforum.se

Tfn: Ring din områdesrepresentant, ordf eller kassör (se nedan).

Hemsidan: byaforum.se och

Nyhetsbrev: redaktionen@byaforum.se

Piteå Byaforums styrelse

Infjärden

Kassör: Britta Berglund

E-post: britta.berglund@byavis.se

Tfn: 070-658 44 78

Suppleant: Stig-Roland Carlzon

E-post: sr_carlzon@hotmail.com

Tfn: 073-640 02 77

Markbygden

Ordinarie: Vakant

E-post:

Tfn:

Suppleant: Vakant

E-post:

Tfn:

Norrjärden

Ordinarie: Vakant

E-post:

Tfn:

Suppleant: Vakant

E-post:

Tfn:

Pite Älvdal

Ordinarie: Erik Lundström

E-post: erik@sikfors.com

Tfn: 0911-700 09

Suppleant: Vakant

E-post:

Tfn:

Piteå Södra

Ordinarie: Britt-Louise Nyman

E-post: nymanbrittlouise@gmail.com

Tfn: 070-366 73 22

Suppleant: Marika Risberg

E-post: marika.risberg@outlook.com

Tfn: 070-645 01 05

Rosvik

Ordförande/

Redaktör: Lena Mikaelsson Aasa

E-post: lena.mikaelsson.aasa@telia.com

Tfn: 070-517 69 02

Suppleant: Inga-Maj Larsson

E-post: violany53@gmail.com

Tfn: 072-248 68 39

LANDSBYGDSPÖRETAG

Antalet landsbygdsföretag som Byaforum har kontaktuppgifter till ökar från år till år. Till höger så finns dessa uppräknade.

Det finns fler som Byaforum inte har kontakt med och kanske inte ens vet att de existerar. Här behöver vi tips på företag samt kontaktuppgifter till dessa såsom: namn på företaget, kontaktperson/ägare, tfn och mejladress.

De byaföretag som Byaforum främst tänker på är de som vill ha personliga kundbesök eftersom Byaforum hjälper till att marknadsföra era företag, via sociala medier men också i den pärm som placeras på offentliga och välbesökta platser i kommunen vid midsommartid. Alla företag får en förfrågan om man vill delta i årets pärm. Sedan är det upp till er om ni vill vara med eller inte. Eftersom det kostar att trycka pärmen så har deltagande i pärmen ett pris. Marknadsföring via sociala medel är gratis.

Är man t ex en bonde som redan säljer hela sin skörd till en stor upphandlare, så är detta kanske inte så intressant. Men har man någon sidoverksamhet som kan generera inkomst så tänker man kanske annorlunda.

Erbjudandet gäller även er som har ett ”hobbyföretag” vid sidan av ert yrke.

Skicka er tips på landsbygdsföretag i Piteå kommun till info@byaforum.se.

Tack på förhand

SÄTT DIN BY PÅ KARTAN

Under devisen ”syns man inte - så existerar man inte” så är det dags att sätta era byar på kommunens digitala interaktiva karta

Kommunens digitala karta som man når genom kommunens hemsida kommer att uppdateras med info om landsbygden. Där kommer länk att sättas ut och om man klickar på dem så kommer det upp en popup-ruta med ett foto samt en kortare information och byn/badstället/fiskesjön/företaget etc.

För att detta ska fungera så måste din by hjälpa till med att leverera den information du vill ska visas om din by.

Din roll i samarbetet är att skicka den bild och text som du vill ska ingå i din popup-ruta till: Maria.Oberg@pitea.se.



STÄLLPLATS ROSVIK

Välkommen till Rosvik och Medborgarhusföreningens ”Royals” Ställplats. Vi har ca 25 platser varav 12 platser med el.

I den lilla utbyggnaden på gaveln finns:

• Latrinätömsning

• Grövatvättning med vagn

• Fäskvatten

I Royal har du tillgång till toaletter, dusch och ett fullt utrustat kök.

Läs mer om Royal på vår hemsida www.royalrosvik.com.

Ett exempel på en popup-ruta

Förslagsvis marknadsför du byn med en bild på bygården, text om vad byn har att erbjuda samt länk till er Facebooksida. Även adress alt GPS-kod är bra att skicka med.

Finns det t ex någon sevärdhet badplats, fiskesjö, mm i er närhet kan ni göra en speciell informationsruta för detta.

Ort	Område	Företag
Jävrebodarna	Pite Södra	Jävrebodarnas Fiskecamp
Jävrebodarna	Pite Södra	Rost och Betong
Jävre	Pite Södra	Bea's Rökeri & Hamncafé
Jävre	Pite Södra	Kvarncaféet i Jävre
Jävre	Pite Södra	Ställplats Jävre
Jävre	Pite Södra	Turistinformation, modell 60-tal
Jävre	Pite Södra	Lärtegården
Jävre	Pite Södra	Stinas hästupplevelser
Blåsmark	Pite Södra	Hemstyt & Sämt
Blåsmark	Pite Södra	Härbret, Kulturgaraget
Blåsmark	Pite Södra	Signegården
Blåsmark	Pite Södra	Birca Hästgård
Svensbyn	Infjärden	Eufäria
Sjulinäs	Infjärden	Linas finbeter
Lillpöte	Infjärden	Vischan
Svensbyn	Infjärden	Chokladfrossa
Sjulinäs	Infjärden	Lottas catering
Svensbyn	Infjärden	4Pet Sweden
Koler	Markebygden	Taigans småbruk
Långträsk	Markebygden	Norrskensgården
Sikfors	Pite Älvdal	Sikfors Konferens & Fritidsby
Sikfors	Pite Älvdal	Sikfors Hästgård
Pälberget	Pite Älvdal	Barbros perenner
Pälberget	Pite Älvdal	Bjurman potatis
Pälberget	Pite Älvdal	Stormyrberget Garden & Friends
Arnemark	Pite Älvdal	Arnemark köttservice
Övre Storfors	Norrjärden	Mattesbäcken Eko
Nybyn	Norrjärden	Alterhedens gårdsbutik
Tranuträsk	Norrjärden	Svedjekojan
Tullnäs	Norrjärden	Tullnäs hem & motor
Norrjärden	Norrjärden	Astrant Plant
Sjulsmark	Norrjärden	Jössgården
Sjulsmark	Norrjärden	Swidia B & B
Borgarudden	Norrjärden	Borgaruddens camping
Norrjärden	Norrjärden	58Retro
Harrbäcken	Norrjärden	Lantlollan
Rosfors	Norrjärden	Rosfors bruk
Sjulsmark	Norrjärden	Parfa Reindeer
Holmträsk	Norrjärden	Artic old school
Altersbruk	Norrjärden	House of Creativity
Altersbruk	Norrjärden	Loppis Livarvägen 35
Bertnäs	Norrjärden	Eusti gård
Rosvik	Rosvik	Catharina Johansson Berg
Royal	Rosvik	Ställplats Rosvik
Vallsviken	Pitholmen	Café Hildur
		Guide Natura
		PiteUnika
		Wabi-Sabi

Lokala företag lämnar info om sin verksamhet och får därmed sin egna popup-ruta.

Denna idé är inte ny men blev ”vilande” för sommaren kom så fort. Det blev viktigare att få igång ”Byakortet Piteå”.

Kartan finns ännu ej tillgänglig utan kommer att läggas ut när fler byar och företag deltar. **Piteå kommun har en rik landsbygd och det ska synas - så börja skicka in information och låt er by få en plats på kartan.**